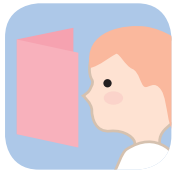


詩

# 水のようなひと

おーなり 由子ゆうこ

P.14~19



●ことばの効果的な使い方など、表現の工夫に注意しながら読む。

## 読解

### ステップ1

内容を整理しよう

◆ 詩のそれぞれの連でたとえているものを〔 〕に書こう。

第十連	第九連	第七連	第五連	第三連	第一連
いろいろなもののある風景 ↓いろいろな		第八連	第六連	第四連	第二連
			ひと↓ 〔 〕	ひと↓ 〔 〕	ひと↓ 〔 〕
		ひと↓ 〔 〕	ひと↓ 〔 〕	ひと↓ 〔 〕	ひと↓ 〔 〕

### ステップ2

内容を読み取ろう

1 「川」のようなひとは、なぜ「ゆっくり話をしたりできない」のですか。その理由として適切なものを次の中から選ぼう。

ア 明確な自分の答えを持っていて、他のひとの話を聞けないから。

イ 話の内容が、川の流れるようにどんどん先に進んでしまふから。

ウ たくさんのひとに会うために、一人一人と話す時間が取れないから。

エ 周りにたくさんのひとがいて、誰と話せばいいのかわからないから。



「たくさんのひとに会って別れる」「ことが、「ゆっくり話をしたりできない」「こと」関係しているよ。



2 「花のようなひと」とは、どのようなひとですか。

□□にあてはまることばを教科書から六字で抜き出そう。

・						
---	--	--	--	--	--	--

をまとって、

つい見ていたくなるひと。

「桜」「ニリンソウ」「ひまわり」という種類(しゅるい)ではなく、「花」全般(くわんぱん)については、第五連の初めで表しているよ。



3 「風のようなひと」が、「誰かに寄りそい、めんどうになっ  
ては去っていく」のはなぜですか。□□にあてはまるこ  
とばを教科書から十字で抜き出そう。

・									
---	--	--	--	--	--	--	--	--	--

だから。

4 「岩のようなひと」が、「ガンコで、ゆうずうがきかない  
のに」「憎(にく)めないひと」なのはなぜですか。□□にあては  
まることばを教科書から三字で抜き出そう。

・ひとから頼られるのを嬉(うれ)しく思ったり、人前ではガンコ  
な態度(たいど)でいても陰(かげ)で泣(な)いたりするような

--	--	--

があるから。

5 作者が「いいな」と思っている風景は、どのようなもの  
ですか。考えて書こう。

第十連の初めの二文をまとめて、「そんな  
風景(ふうけい)がいいな」と表しているよ。



ステップ3 考えを深めよう

◆ ( ) にあてはまることばを入れて、ことばのもつ「隠  
された意味」を考え、詩のイメージを広げよう。

読み方を  
学ぼう ①

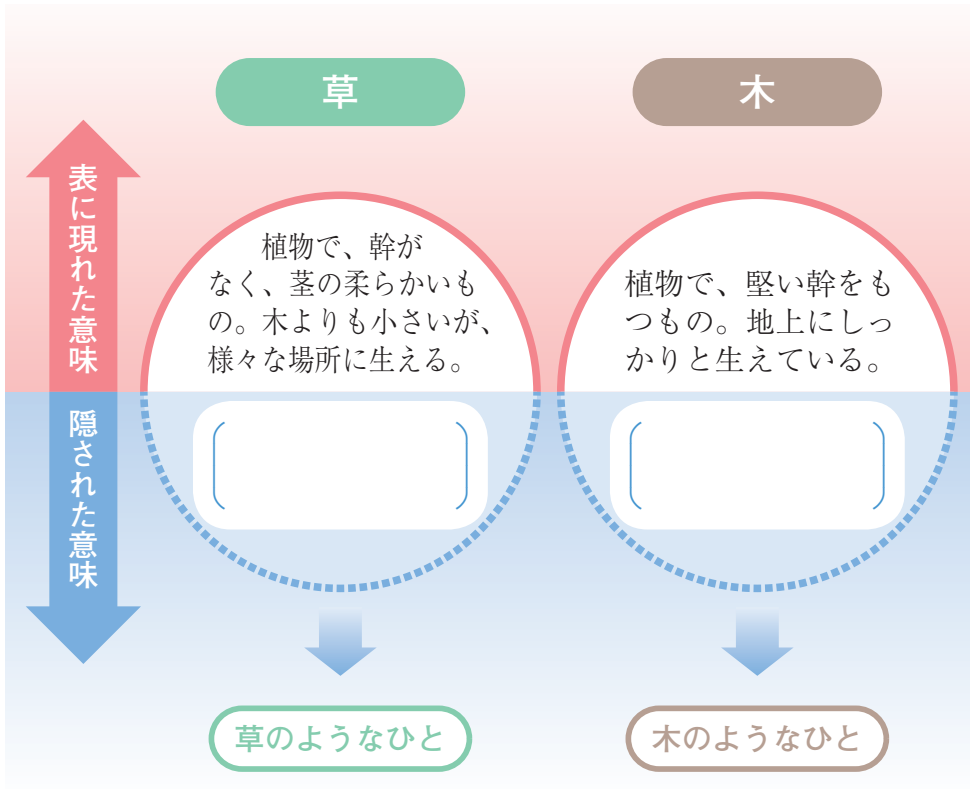
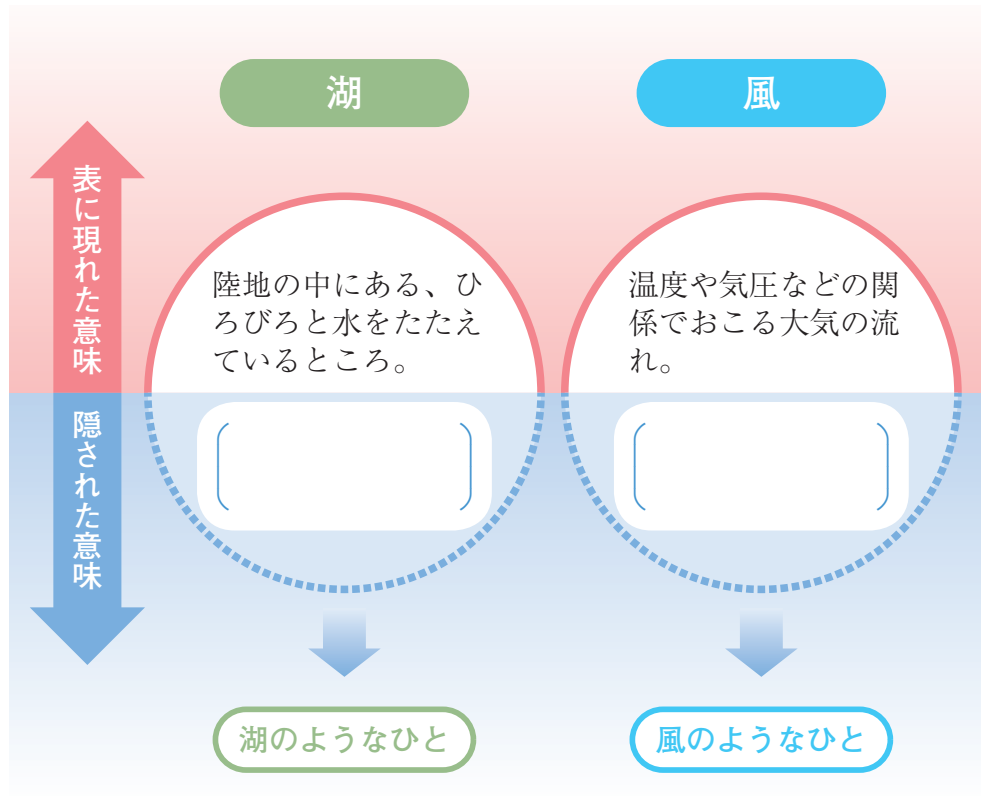
隠された意味 (教19ページ)

隠された意味とは…

辞書に載っている意味(＝表に現れた意味)の他に、  
ことばがもっている意味。

「表に現れた意味」に比べると、読む人によって多  
様なものとなる。

「隠された意味」を意識しながら、もう一度詩を読んでみよう。



「木」「草」に応用して、それぞれのことばについてイメージを広げよう！



