

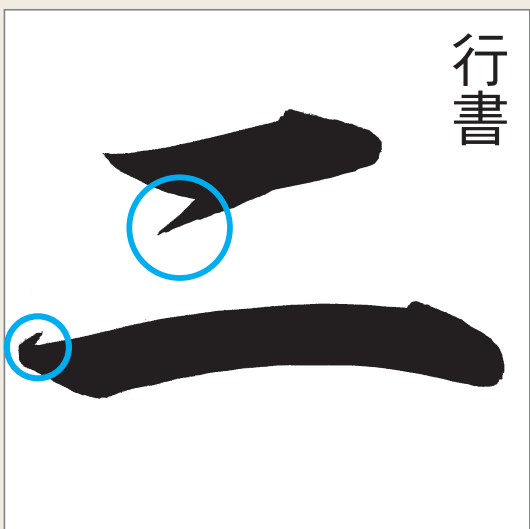
3 行書で書こう

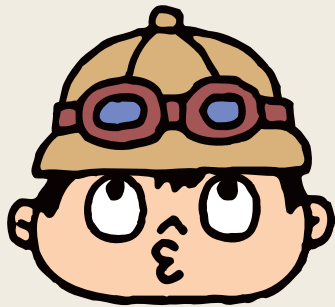
2 連続・丸みを確かめながら書こう

考えよう

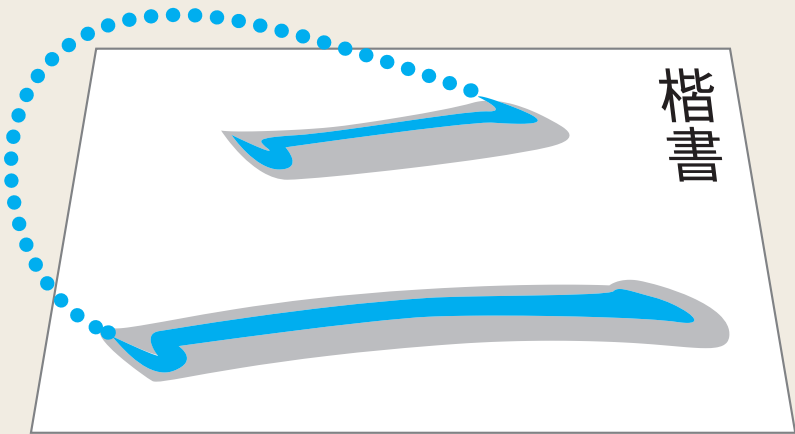
話し合おう

楷書にはない線が出ているのはなぜでしょうか。

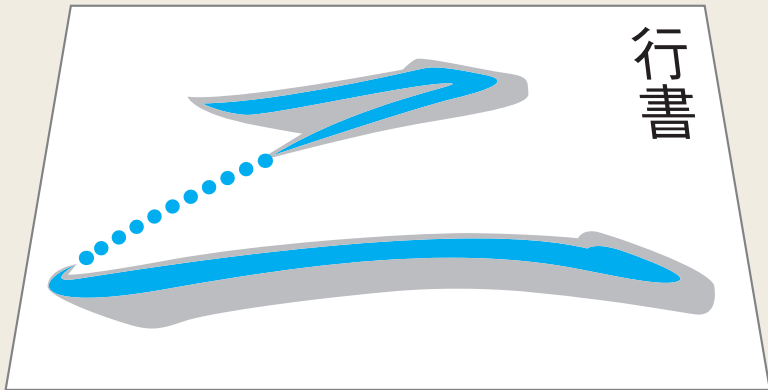




筆は、どう動いているかな。



楷書



行書

筆脈の連続

次の画へ向けて、最短距離きょりを移動しています。

書きやすい  
話し合おう

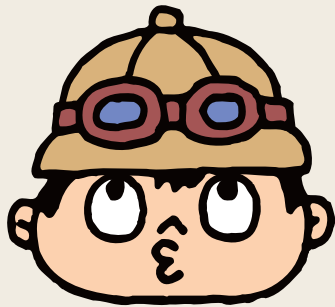
二つの点画がつながっているのは  
なぜでしょうか。



楷書



行書



筆は、どう動いているかな。



楷書



行書

直接連続

より速く書くために、終筆と始筆を重ねて書いています。



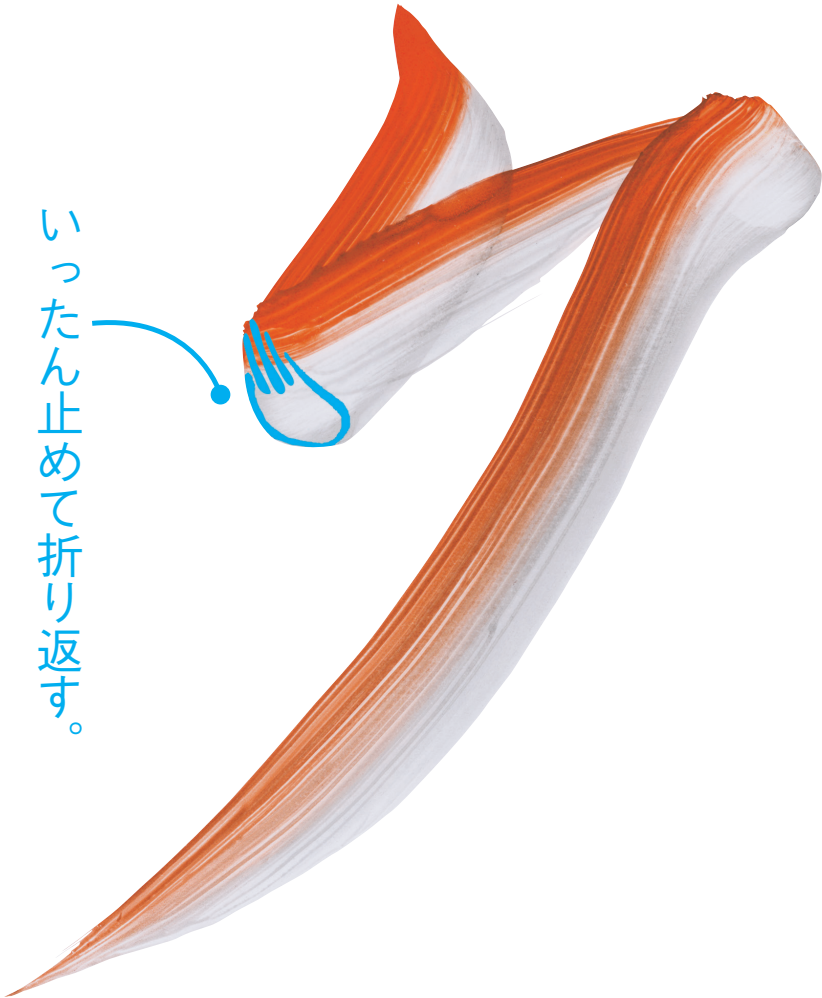
書いて確かめよう

速度を落として方向を変える。



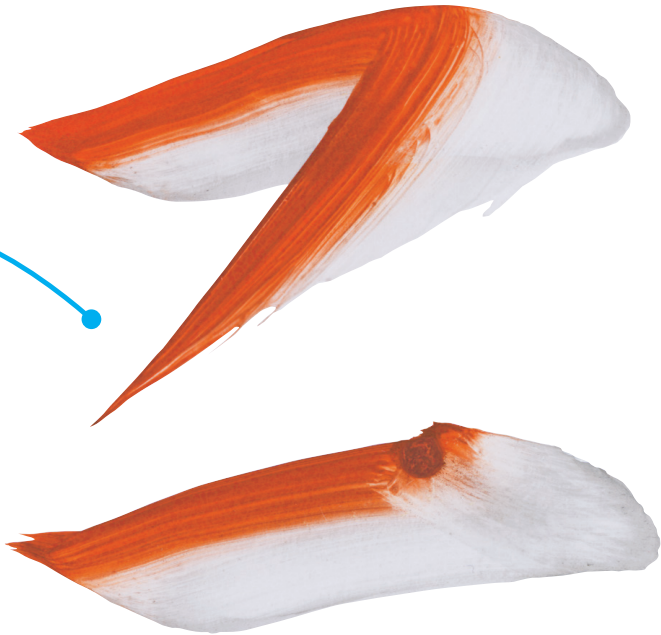
丸み(曲線化)

直接連続



いったん止めて折り返す。

筆脈の連続



次の画へ向けて筆を運ぶ。



点画から点画へ  
書き進めるときの  
気持ちのつながりを  
「筆脈」といいます。

名

名

作

作



書いて確かめよう



連続・丸みを理解して書けましたか。




一 年 生  
字



A large, bold calligraphic character '心' (heart) is written in black ink. A small red arrow points to the right side of the character, specifically towards the vertical stroke on the right.

田川光造

名

