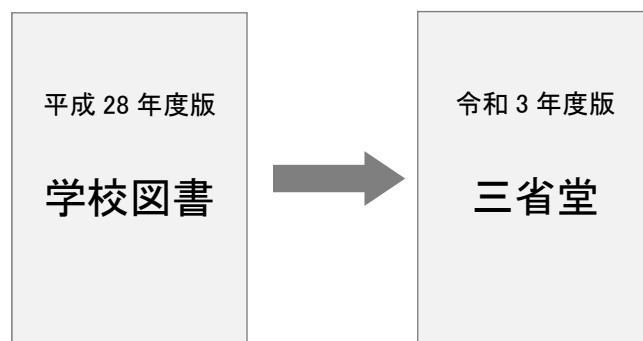

三省堂『現代の国語』

移行措置のための資料

中学校国語
〈令和3年度用〉



令和3年3月

三省堂

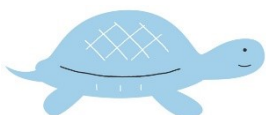
漢字の学習指導につきまして

学校図書平成 28 年度版教科書と三省堂令和 3 年度版教科書において、漢字の提出学年が異なる場合があります。

漢字指導が円滑に行われるよう、令和 3 年度版教科書へと移行する際に、各学年で既習扱いとなっている漢字を一覧にしました。これらの漢字につきましては、教科書の漢字に加えてご指導ください。

一覧は、親字・音読み（片仮名）・訓読み（平仮名）の順で示しています。〈 〉のついた読みは、中学校では学習しなくてもよいものです。*のついた読みは、中学校で新しく学習するものです。第 2 学年から令和 3 年度版の教科書をご使用いただく場合と、第 3 学年から令和 3 年度版の教科書をご使用いただく場合の 2 種類あります。

また、これらの漢字の指導の際にご活用いただけるワークシートを作成しました。一覧の「WS」欄に示した数字が、対応するワークシートナンバーです。



三省堂『現代の国語』を第2学年から使い始める場合

◆第1学年で既習扱いとなっている未習漢字

漢字	音読み	訓読み	WS
亜	ア		1
挨	アイ		
握	アク	にぎ-る	
依	イ<エ>		
為	イ		
偉	イ	えら-い	
維	イ		
芋		いも	
陰	イン	かげ かげ-る	
唄		うた	
詠	エイ	<よ-む>	
疫	エキ <ヤク>		
越	エツ	こ-す こ-える	
援	エン		
煙	エン	けむ-る けむり けむ-い	
猿	エン	さる	
汚	オ	<けが-す> <けが-れる> <けが-らわしい> よご-す よご-れる きたない	
奥	<オウ>	おく	
乙	オツ		
架	カ	か-ける か-かる	
菓	カ		
渦	<カ>	うず	
暇	カ	ひま	
箇	カ		
蚊		か	
雅	ガ		
塊	カイ	かたまり	
壊	カイ	こわ-す こわ-れる	
垣		かき	
較	カク		
渴	<カツ>	かわ-く	
甘	カン	あま-い あま-える あま-やかす	
汗	カン	あせ	

漢字	音読み	訓読み	WS
肝	カン	きも	2
喚	カン		
換	カン	か-える か-わる	
含	ガン	ふく-む ふく-める	
頑	ガン		
伎	キ		
軌	キ		
既	キ	すで-に	
幾	キ	いく	
棋	キ		
偽	ギ	いつわ-る <にせ>	
擬	ギ		
菊	キク		
窮	キユウ	<きわ-める> <きわ-まる>	
扱	キョ コ		
虚	キョ <コ>		
距	キョ		
挟	<キョウ>	はさ-む はさ-まる	
菌	キン		
緊	キン		
錦	キン	にしき	
襟	<キン>	えり	
掘	クツ	ほ-る	
掲	ケイ	かか-げる	
傾	ケイ	かたむ-く かたむ-ける	
撃	ゲキ	う-つ	
献	ケン コン		
繭	<ケン>	まゆ	
顕	ケン		
懸	ケン <ケ>	か-ける か-かる	
玄	ゲン		
虎	コ	とら	
勾	コウ		

2

3

漢字	音読み	訓読み	WS
攻	コウ	せ-める	3
更	コウ	さら <ふ-ける> <ふ-かす>	
拘	コウ		
肯	コウ		
荒	コウ	あら-い あ-れる あ-らす	
喉	コウ	のど	
硬	コウ	かた-い	4
溝	コウ	みぞ	
綱	コウ	つな	
豪	ゴウ		
彩	サイ	<いろど-る>	
載	サイ	の-せる の-る	
拶	サツ		
旨	シ	<むね>	
刺	シ	さ-す さ-さる	
脂	シ	あぶら	
雌	シ	め めす	
慈	ジ	<いつく-しむ>	
軸	ジク		
執	シツ シュウ	と-る	
湿	シツ	しめ-る しめ-す	
漆	シツ	うるし	
邪	ジャ		
蛇	ジャ ダ	へび	
釈	シャク		
需	ジュ		
蹴	シュウ	け-る	
襲	シュウ	おそ-う	
充	ジュウ	<あ-てる>	
柔	ジュウ ニュウ	やわ-らか やわ-らかい	
旬	ジュン シュン		5
遵	ジュン		
如	ジョ <ニョ>		
沼	<ショウ>	ぬま	
称	ショウ		
焦	ショウ	こ-げる こ-がす こ-がれる <あせ-る>	
奨	ショウ		

漢字	音読み	訓読み	WS
錠	ジョウ		5
嘱	ショク		
侵	シン	おか-す	
紳	シン		
尽	ジン	つ-くす つ-きる つ-かす	
吹	スイ	ふ-く	
粹	スイ	いき	
遂	スイ	と-げる	
睡	スイ		
随	ズイ		
是	ゼ		
姓	セイ ショウ		
征	セイ		
齊	セイ		
析	セキ		
惜	セキ	お-しい お-しむ	
仙	セン		6
占	セン	し-める うらな-う	
潜	セン	ひそ-む もぐ-る	
織	セン		
鮮	セン	あざ-やか	
漸	ゼン		
措	ソ		
搜	ソウ	さが-す	
桑	<ソウ>	くわ	
掃	ソウ	は-く	
燥	ソウ		
藻	ソウ	も	
即	ソク		
促	ソク	うなが-す	
俗	ゾク		
唾	ダ	つば	
泰	タイ		
扱	タク		
諾	ダク		
濁	ダク	にご-る にご-す	
奪	ダツ	うば-う	

漢字	音読み	訓読み	WS
旦	タン ダン		6
胆	タン		
淡	タン	あわ-い	
綻	タン	ほころ-びる	
弾	ダン	ひ-く はず-む たま	
遅	チ	おく-れる おく-らす おそ-い	
秩	チツ		7
窒	チツ		
釣	<チョウ>	つ-る	
貼	チョウ	は-る	
澄	<チョウ>	す-む す-ます	
坪		つば	
訂	テイ		
偵	テイ		
締	テイ	し-まる し-める	
泥	<デイ>	どろ	
摘	テキ	つ-む	
滴	テキ	し-づく <したた-る>	
桃	トウ	もも	
闘	トウ	たたか-う	
曇	ドン	くも-る	
虹		にじ	
尿	ニョウ		
粘	ネン	ねば-る	
濃	ノウ	こ-い	
覇	ハ		
拍	ハク ヒョウ		
迫	ハク	せま-る	
薄	ハク	うす-い うす-める うす-まる うす-らぐ うす-れる	
伐	バツ		
販	ハン		
繁	ハン		
卑	ヒ	<いや-しい> <いや-しむ> <いや-しめる>	8
疲	ヒ	つか-れる	
扉	<ヒ>	とびら	
避	ヒ	さ-ける	
肘		ひじ	

漢字	音読み	訓読み	WS
匹	ヒツ	ひき	8
猫	<ビョウ>	ねこ	
怖	フ	こわ-い	
附	フ		
譜	フ		
舞	ブ	ま-う まい	
封	フウ ホウ		
幅	フク	はば	
覆	フク	おお-う <くつがえ-す> <くつがえ-る>	
紛	フン	まぎ-れる まぎ-らす まぎ-らわす まぎ-らわしい	
雰	フン		
壁	ヘキ	かべ	
壁	ヘキ		
哺	ホ		
慕	ボ	した-う	
邦	ホウ		
泡	ホウ	あわ	
胞	ホウ		
蜂	ホウ	はち	
飽	ホウ	あ-きる あ-かす	
乏	ボウ	とぼ-しい	
忙	ボウ	いそが-しい	
肪	ボウ		
某	ボウ		
冒	ボウ	おか-す	
帽	ボウ		
貌	ボウ		
睦	ボク		
勃	ボツ		
盆	ボン		
慢	マン		
漫	マン		
蜜	ミツ		
銘	メイ		
耗	モウ <コウ>		
紋	モン		
躍	ヤク	おど-る	

8

9

漢字	音読み	訓読み	WS
愉	ユ		9
融	ユウ		
誉	ヨ	ほま-れ	10
揺	ヨウ	ゆ-れる ゆ-る ゆ-らぐ ゆ-るぐ ゆ-する ゆ-さぶる ゆ-すぶる	
踊	ヨウ	おど-る おど-り	
謡	ヨウ	〈うたい〉 〈うた-う〉	
絡	ラク	〈から-む〉 〈から-まる〉 〈から-める〉	
璃	リ		
柳	リュウ	やなぎ	
竜	リュウ	たつ	
溜	ル		
齡	レイ		
烈	レツ		
脇		わき	



◆第1学年で既習扱いとなっている未習音訓

漢字	音読み	訓読み	WS
羽	ウ*	は はね	11
媛	エン*		
園	エン	その*	
音	オン イン*	おと ね	
夏	カ ゲ*	なつ	
荷	カ*	に	
革	カク	かわ*	
岐	キ*		
機	キ	はた*	
泣	キユウ*	なく	
強	キョウ ゴウ*	つよ-い つよ-まる つよ-める し-いる*	
境	キョウ ケイ*	さかい	
競	キョウ ケイ	きそ-う* <せ-る>	
兄	ケイ* キョウ	あに	
軽	ケイ	かる-い かる-やか*	
健	ケン	すこ-やか*	
公	コウ	おおやけ*	
幸	コウ	さいわ-い さち* しあわ-せ	
鋼	コウ	はがね*	
裁	サイ	た-つ* さば-く	
示	ジ シ*	しめ-す	
字	ジ	あざ*	
似	ジ*	に-る	
若	ジャク* <ニヤク>	わか-い <も-しくは>	
手	シュ	て た*	
守	シュ ス	まも-る もり*	
熟	ジュク	う-れる*	
初	ショ	はじ-め はじ-めて はつ <うい> そ-める*	
承	ショウ	うけたまわ-る*	
焼	ショウ*	や-く や-ける	
上	ジョウ <ショウ>	うえ うわ かん あ-げる あ-がる のぼ-る のぼ-せる* のぼ-す*	
神	シン ジン	かん かん* <こう>	
井	<セイ> ショウ*	い	
生	セイ ショウ	い-きる い-かす い-ける う-まれる う-む お-う* は-える は-やす き* なま	
声	セイ <ショウ>	こえ こわ*	
省	セイ ショウ	かえり-みる* はぶ-く	

漢字	音読み	訓読み	WS
盛	セイ* <ジョウ>	も-る さか-る* さか-ん*	
速	ソク	はや-い はや-める はや-まる すみ-やか*	
損	ソン	そこ-なう* そこ-ねる*	
値	チ	ね あたい*	
調	チョウ	しら-べる ととの-う* ととの-える*	
敵	テキ	かたき*	
度	ド <ト> タク*	たび*	
内	ナイ ダイ*	うち	
認	ニン*	みと-める	
夫	フ フウ*	おっと	
迷	メイ*	まよ-う	
門	モン	かど*	
有	ユウ ウ*	あ-る	
要	ヨウ	かなめ い-る*	
朗	ロウ	ほが-らか*	



三省堂『現代の国語』を第3学年から使い始める場合

◆第1学年・第2学年で既習扱いとなっている未習漢字

漢字	音読み	訓読み	WS
暖	アイ		1
依	イ<エ>		
芋		いも	
咽	イン		
唄		うた	
援	エン		
煙	エン	けむ-る けむり けむ-い	
菓	カ		
暇	カ	ひま	
塊	カイ	かたまり	
効	ガイ		
垣		かき	
嚇	カク		
渴	<カツ>	かわ-く	
甘	カン	あま-い あま-える あま-やかす	
汗	カン	あせ	
冠	カン	かんむり	
喚	カン		
寛	カン		
伎	キ		
棄	キ		
擬	ギ		
距	キョ		
挟	<キョウ>	はさ-む はさ-まる	
巾	キン		2
菌	キン		
緊	キン		
錦	キン	にしき	
愚	グ	おろ-か	
傑	ケツ		
儉	ケン		
剣	ケン	つるぎ	
繭	<ケン>	まゆ	

漢字	音読み	訓読み	WS	
顕	ケン		2	
虎	コ	とら		
勾	コウ			
坑	コウ			
攻	コウ	せ-める		
拘	コウ			
肯	コウ			
洪	コウ			
絞	<コウ>	しぼ-る し-める し-まる		
溝	コウ	みぞ		
購	コウ			
豪	ゴウ			
鎖	サ	くさり		
裁	サイ			
彩	サイ	<いろど-る>		
柵	サク			3
酢	サク	す		
刹	<サツ> セツ			
棧	サン			
脂	シ	あぶら		
摯	シ			
慈	ジ	<いつく-しむ>		
執	シツ シュウ	と-る		
釈	シャク			
羞	シュウ			
酬	シュウ			
肅	シュク			
循	ジュン			
潤	ジュン	うるお-う うるお-す うる-む		
遵	ジュン			
匠	ショウ			
沼	<ショウ>	ぬま		
焦	ショウ	こ-げる こ-がす こ-がれる <あせ-る>		

漢字	音読み	訓読み	WS
奨	ショウ		3
殖	ショク	ふ-える ふ-やす	
辱	ジョク	<はずかし-める>	
辛	シン	から-い	
侵	シン	おか-す	
娠	シン		
紳	シン		4
酔	スイ	よ-う	
遂	スイ	と-げる	
睡	スイ		
穂	<スイ>	ほ	
枢	スウ		
据		す-える す-わる	
是	ゼ		
姓	セイ ショウ		
征	セイ		
誓	セイ	ちか-う	
析	セキ		
隻	セキ		
惜	セキ	お-しい お-しむ	
窃	セツ		
仙	セン		
漸	ゼン		
壯	ソウ		
掃	ソウ	は-く	
燥	ソウ		
霜	<ソウ>	しも	
藻	ソウ	も	
妥	ダ		
唾	ダ	つば	
惰	ダ		
泰	タイ		
沢	タク	さわ	
拓	タク		
諾	ダク		
胆	タン		
綻	タン	ほころ-びる	

漢字	音読み	訓読み	WS
壇	ダン <タン>		5
痴	チ		
緻	チ		
畜	チク		
珍	チン	めづら-しい	
訂	テイ		
偵	テイ		
滴	テキ	しづく <したた-る>	
桃	トウ	もも	
鬪	トウ	たたか-う	
瞳	ドウ	ひとみ	
匿	トク		
豚	トン	ぶた	
那	ナ		
虹		にじ	
妊	ニン		
捻	ネン		
濃	ノウ	こ-い	
杯	ハイ	さかずき	
培	バイ	<つちか-う>	
陪	バイ		
剝	ハク	は-がす は-ぐ は-がれる は-げる	
舶	ハク		
汎	ハン		
繁	ハン		
披	ヒ		
扉	<ヒ>	とびら	
肘		ひじ	
漂	ヒョウ	ただよ-う	
敏	ビン		
附	フ		
侮	ブ	<あなど-る>	
霏	フン		
弊	ヘイ		
壁	ヘキ		
偏	ヘン	かたよ-る	
慕	ボ	した-う	

漢字	音読み	訓読み	WS
簿	ボ		6
邦	ハウ		
蜂	ハウ	はち	
乏	ボウ	とぼ-しい	
忙	ボウ	いそが-しい	7
肪	ボウ		
某	ボウ		
剖	ボウ		
紡	ボウ	<つむ-ぐ>	
帽	ボウ		
朴	ボク		
睦	ボク		
勃	ボツ		
盆	ボン		
味	マイ		
慢	マン		
蜜	ミツ		
冥	メイ <ミョウ>		
盲	モウ		
愉	ユ		
唯	ユイ <イ>		
妖	ヨウ	あや-しい	
沃	ヨク		
絡	ラク	<から-む> <から-まる> <から-める>	
濫	ラン		
藍	<ラン>	あい	
痢	リ		
璃	リ		
柳	リュウ	やなぎ	8
寮	リョウ		
糧	リョウ <ロウ>	<かて>	
瑠	ル		
齡	レイ		
鍊	レン		
露	ロ ロウ	つゆ	
漏	ロウ	も-る も-れる も-らす	



◆第1学年・第2学年で既習扱いとなっている未習音訓

漢字	音読み	訓読み	WS
羽	ウ*	は はね	9
媛	エン*		
音	オン イン*	おと ね	
荷	カ*	に	
岐	キ*		
幸	コウ	さいわい-い さち* しあわ-せ	
災	サイ	わざわい*	
氏	シ	うじ*	
字	ジ	あざ*	
似	ジ*	に-る	
滋	ジ*		
若	ジャク* <ニヤク>	わか-い <も-しくは>	
手	シュ	て た*	
宗	シュウ ソウ*		
初	ショ	はじ-め はじ-めて はつ <うい> そ-める*	
承	ショウ	うけたまわ-る*	
井	<セイ> ショウ*	い	
染	セン*	そ-める そ-まる <し-みる> <し-み>	
操	ソウ	<みさお> あやつ-る*	
速	ソク	はや-い はや-める はや-まる すみ-やか*	
値	チ	ね あたい*	
認	ニン*	みと-める	
暴	ボウ バク*	<あば-く> あば-れる	

